

Утверждена

(наименование документа об утверждении, включая наименования

органов государственной власти или органов местного

самоуправления, принявших решение об утверждении схемы

или подписавших соглашение о перераспределении земельных участков)

от _____

№ _____

**Схема расположения земельного участка или земельных участков
на кадастровом плане территории**

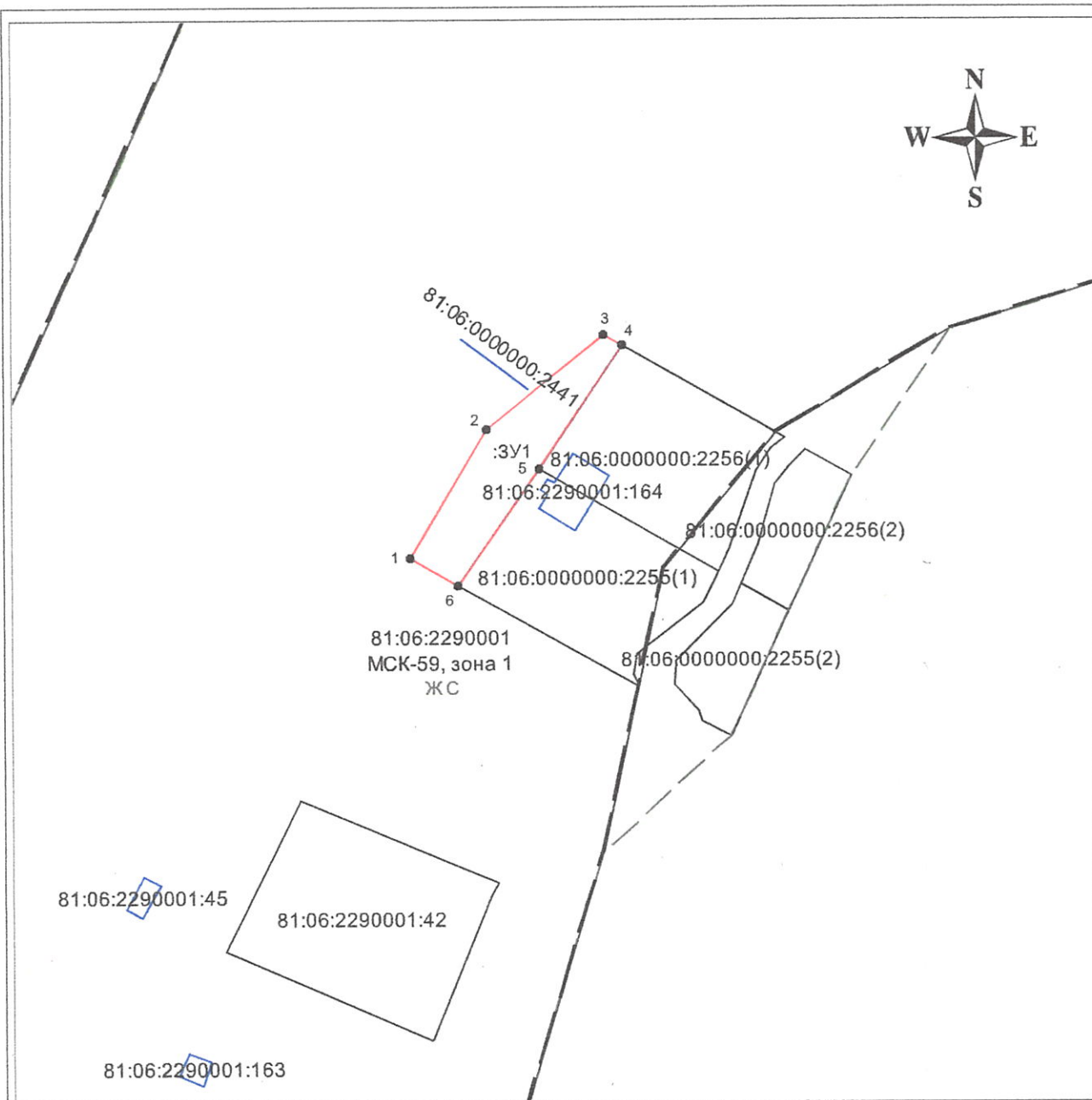
Условный номер земельного участка 81:06:2290001:3У1

(указывается в случае, если предусматривается образование двух и более земельных участков)

Площадь земельного участка 813 м²

(указывается проектная площадь образуемого земельного участка, вычисленная с использованием федеральной государственной географической информационной системы, обеспечивающей функционирование национальной системы пространственных данных, которой является федеральная государственная географическая информационная система "Единая цифровая платформа "Национальная система пространственных данных" (далее - информационная система), или иных технологических и программных средств с округлением до 1 квадратного метра. Указанное значение площади земельного участка может быть уточнено при проведении кадастровых работ не более чем на десять процентов)

Обозначение характерных точек границ	Координаты, м	
	(указываются в случае подготовки схемы расположения земельного участка с использованием информационной системы или иных технологических и программных средств. Значения координат, полученные с использованием указанных технологических и программных средств, указываются с округлением до 0,01 метра)	
	X	Y
1	2	3
1	611194.06	1311455.00
2	611223.82	1311473.15
3	611245.70	1311500.53
4	611243.20	1311504.90
5	611214.76	1311485.09
6	611187.79	1311466.30
1	611194.06	1311455.00



Масштаб 1:1500

Условные обозначения:

	границы земельных участков, сведения о которых внесены в ЕГРН
	границы объектов капитального строительства, сведения о которых внесены в ЕГРН
	границы образуемого земельного участка
	границы кадастрового деления
	границы территориальных зон
:ЗУ1	земельный участок образуемый из земель, находящихся в государственной или муниципальной собственности
81:06:2290001	номер кадастрового квартала
МСК-59, зона 1	система координат
ЖС	кодированное обозначение вида территориальной зоны