

Утверждена

(наименование документа об утверждении, включая наименования

органов государственной власти или органов местного

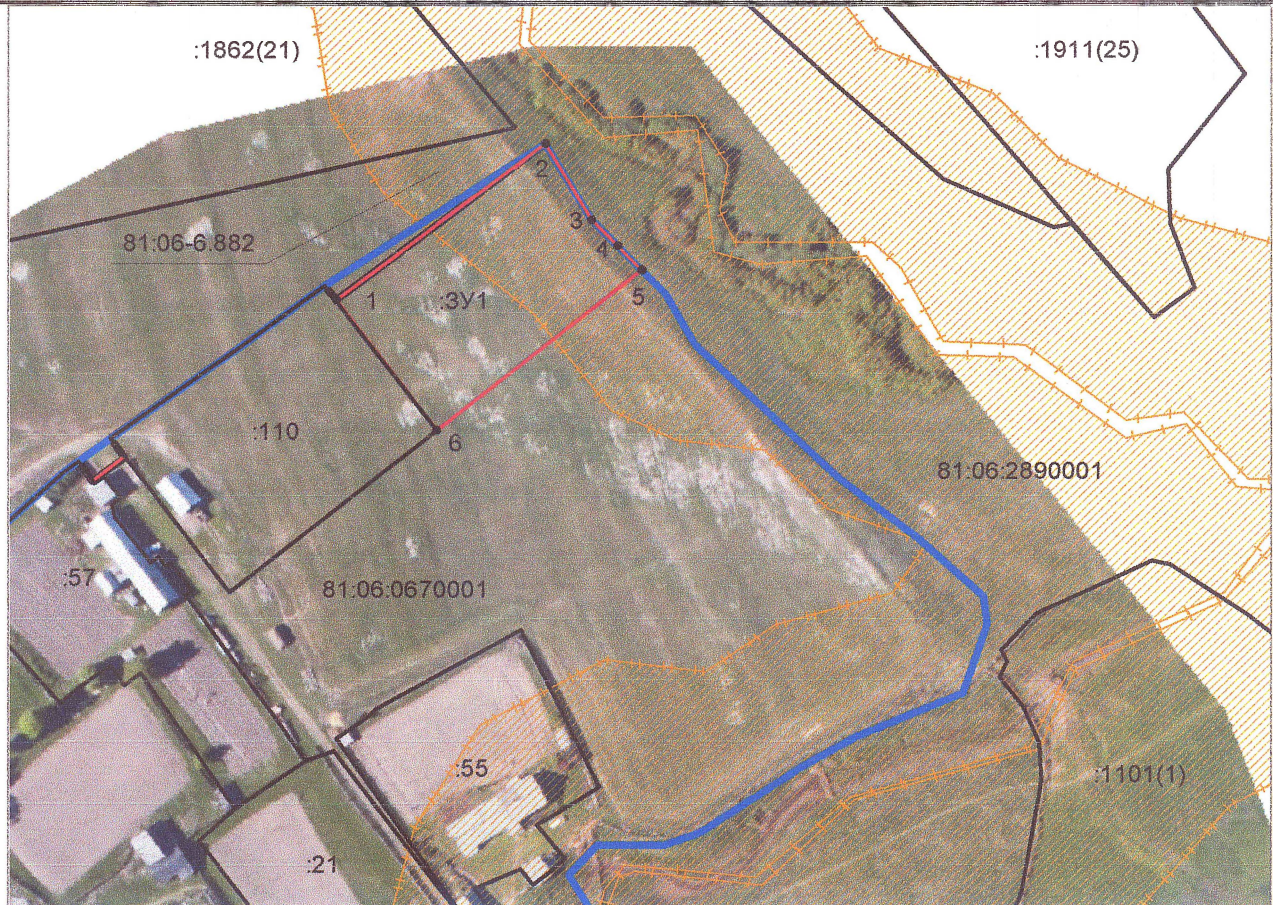
самоуправления, принявших решение об утверждении схемы

или подписавших соглашение о перераспределении земельных участков)

от _____ № _____

Схема расположения земельного участка или земельных участков на кадастровом плане территории кадастрового квартала № 81:06:0670001

Условный номер земельного участка :ЗУ1		
Площадь земельного участка 2907 кв.м		
Обозначение характерных точек границы	Координаты	
	X	Y
1	2	3
1	640928.25	1316784.11
2	640969.91	1316839.05
3	640949.58	1316851.25
4	640942.87	1316858.57
5	640936.54	1316864.68
6	640893.48	1316810.57
1	640928.25	1316784.11



Масштаб 1:2000

- существующая часть границы, имеющиеся в ГКН сведения о которой достаточны для определения ее местоположения
- вновь образованная часть границы, сведения о которой достаточны для определения ее местоположения
- n1 - характерная точки границы, сведения о которой позволяют однозначно определить ее положение на местности
- :ЗУ1 - обозначение образуемого земельного участка
- 81:06:0670001 - кадастровый номер квартала