

Утверждена

(наименование документа об утверждении, включая наименования

органов государственной власти или органов местного

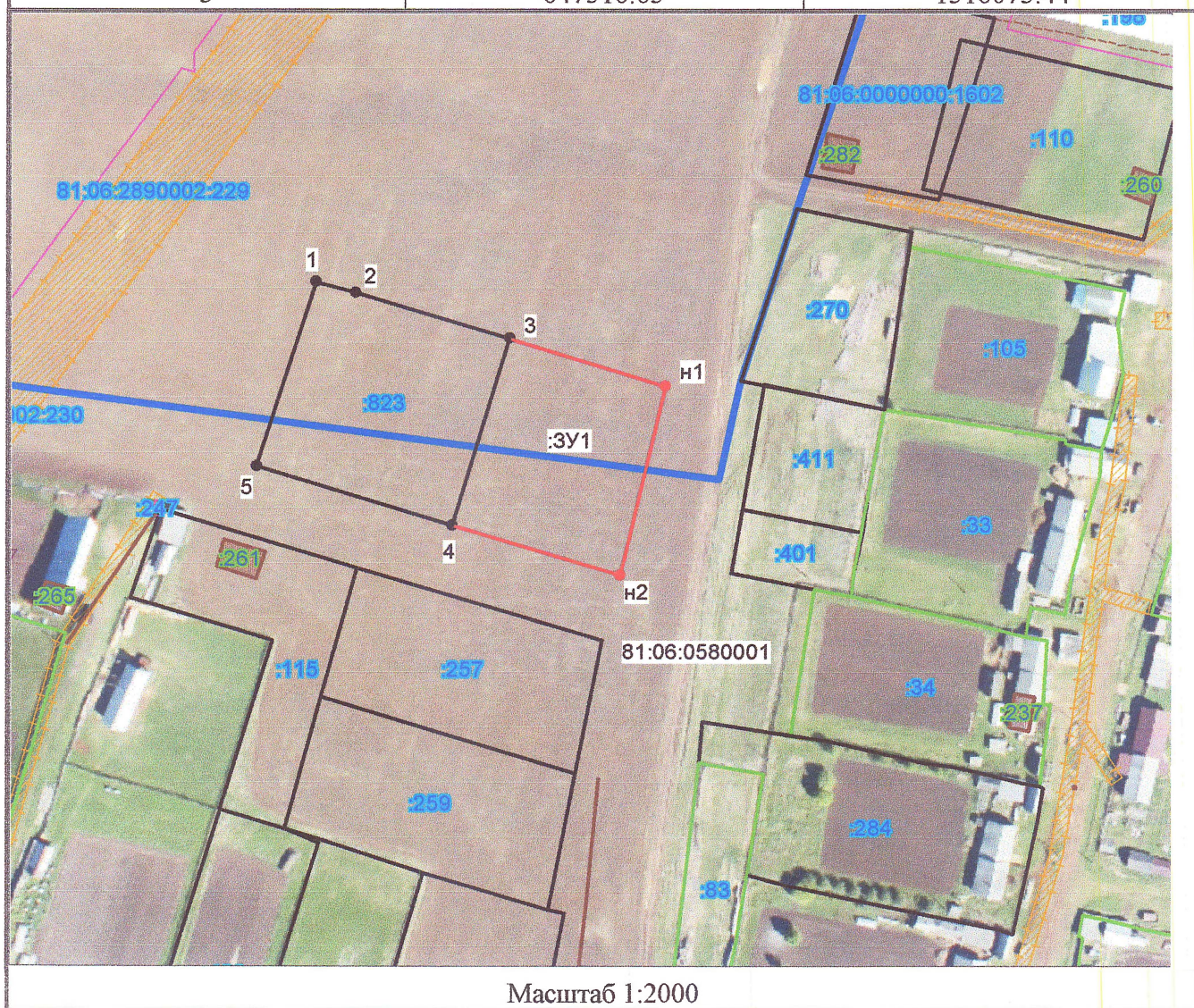
самоуправления, принявших решение об утверждении схемы

или подписавших соглашение о перераспределении земельных участков)

от \_\_\_\_\_ № \_\_\_\_\_

Схема расположения земельного участка или земельных участков на кадастровом плане территории кадастрового квартала № 81:06:0580001

Условный номер земельного участка :ЗУ1	
Площадь земельного участка 2897 кв.м	
Обозначение характерных точек границы	Координаты
	X Y
1	2 3
3	647316.63 1316073.44
н1	647302.65 1316119.67
н2	647246.33 1316106.07
4	647261.16 1316056.50
3	647316.63 1316073.44



- — вновь образованная часть границы, сведения о которой достаточны для определения ее местоположения
- н1 — характерная точки границы, сведения о которой позволяют однозначно определить ее положение на местности
- :ЗУ1 — обозначение образуемого земельного участка
- 81:06:0580001 — кадастровый номер квартала