

**Утверждена**

(наименование документа об утверждении, включая наименования

органов государственной власти или органов местного

самоуправления, принявших решение об утверждении схемы

или подписавших соглашение о перераспределении земельных участков)

№

**Схема расположения земельного участка или земельных участков  
на кадастровом плане территории**

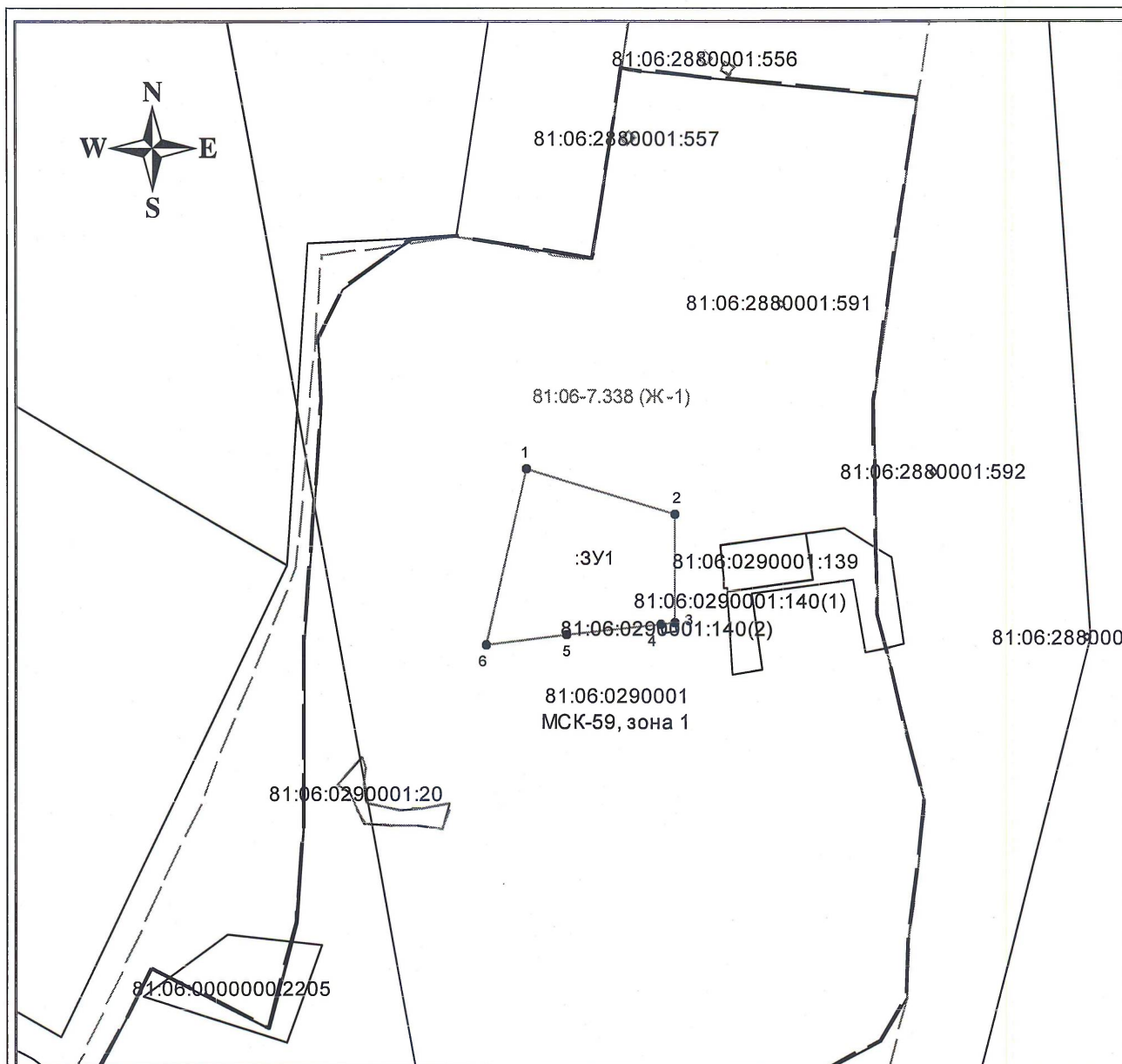
**Условный номер земельного участка 81:06:0290001:3У1**

(указывается в случае, если предусматривается образование двух и более земельных участков)

**Площадь земельного участка 3500 м<sup>2</sup>**




(указывается проектная площадь образуемого земельного участка, вычисленная с использованием технологических и программных средств, в том числе размещенных на официальном сайте федерального органа исполнительной власти, уполномоченного Правительством Российской Федерации на осуществление государственного кадастрового учета, государственной регистрации прав, ведение Единого государственного реестра недвижимости и предоставление сведений, содержащихся в Едином государственном реестре недвижимости, в информационно-телекоммуникационной сети "Интернет" (далее - официальный сайт), с округлением до 1 квадратного метра. Указанное значение площади земельного участка может быть уточнено при проведении кадастровых работ не более чем на десять процентов)

Обозначение характерных точек границ	Координаты, м	
	(указываются в случае подготовки схемы расположения земельного участка с использованием технологических и программных средств, в том числе размещенных на официальном сайте. Значения координат, полученные с использованием указанных технологических и программных средств, указываются с округлением до 0,01 метра)	
	X	Y
1	2	3
1	638802.34	1307574.48
2	638785.19	1307630.44
3	638743.56	1307630.78
4	638742.80	1307625.61
5	638739.02	1307589.72
6	638734.91	1307559.12
1	638802.34	1307574.48



Масштаб 1:2500

Условные обозначения:

	границы образуемого земельного участка
	границы кадастрового деления
	границы территориальных зон
:ЗУ1	земельный участок образуемый из земель, находящихся в государственной или муниципальной собственности
81:06:0290001	номер кадастрового квартала
МСК-59, зона 1	система координат
81:06-7.338 (Ж-1)	реестровый номер территориальной зоны