

Утверждена

(наименование документа об утверждении, включая наименования

органов государственной власти или органов местного

самоуправления, принявших решение об утверждении схемы

или подписавших соглашение о перераспределении земельных участков)

от _____

№ _____

**Схема расположения земельного участка или земельных участков
на кадастровом плане территории**

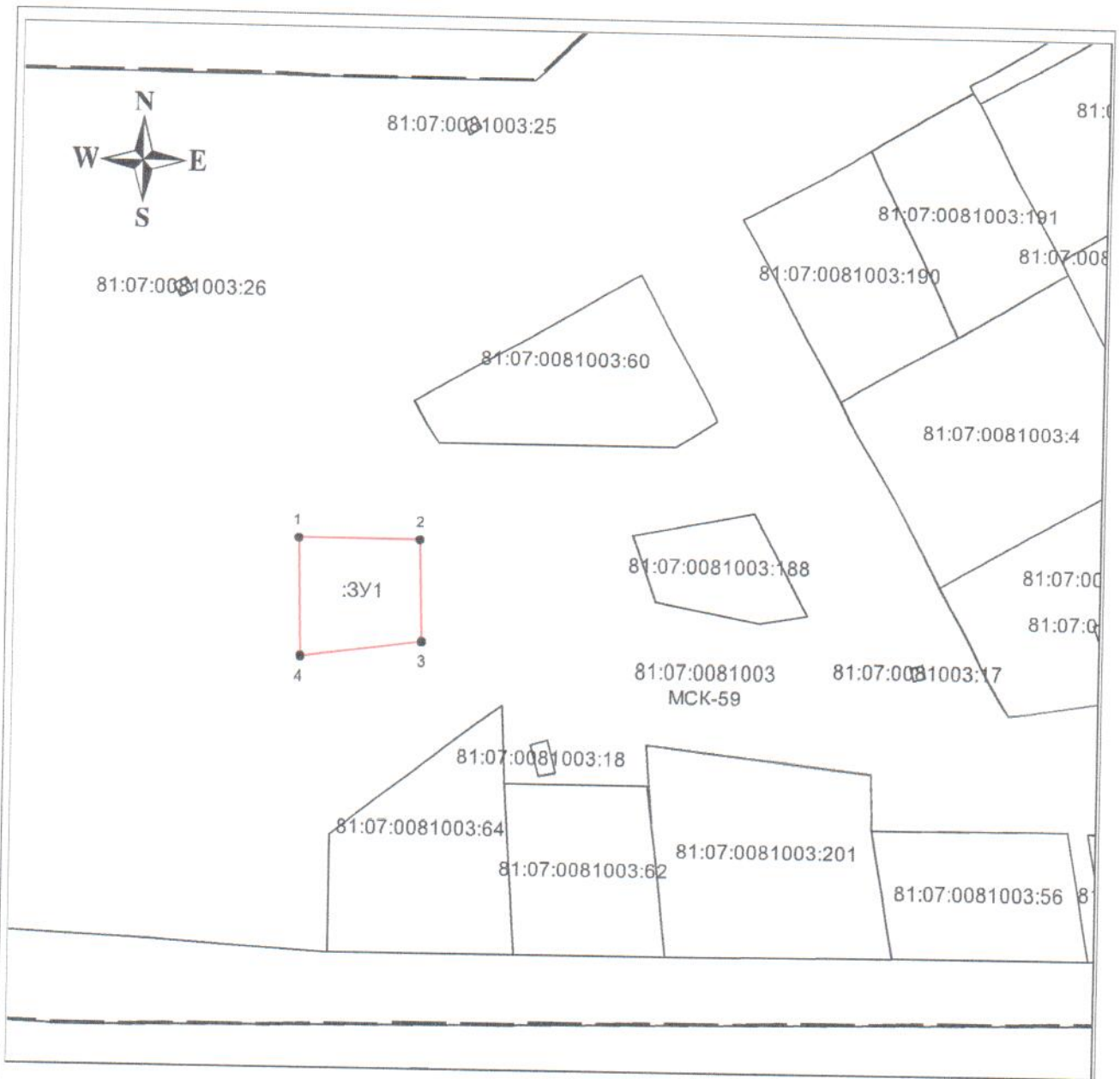
Условный номер земельного участка 81:07:0081003:ЗУ1

(указывается в случае, если предусматривается образование двух и более земельных участков)

Площадь земельного участка 316 м²



(указывается проектная площадь образуемого земельного участка, вычисленная с использованием технологических и программных средств, в том числе размещенных на официальном сайте федерального органа исполнительной власти, уполномоченного Правительством Российской Федерации на осуществление государственного кадастрового учета, государственной регистрации прав, ведение Единого государственного реестра недвижимости и предоставление сведений, содержащихся в Едином государственном реестре недвижимости, в информационно-телекоммуникационной сети "Интернет" (далее - официальный сайт), с округлением до 1 квадратного метра. Указанное значение площади земельного участка может быть уточнено при проведении кадастровых работ не более чем на десять процентов)

Обозначение характерных точек границ	Координаты, м	
	X	Y
1	2	3
1	631896.00	1313678.98
2	631895.97	1313697.69
3	631880.28	1313698.24
4	631877.96	1313679.61
1	631896.00	1313678.98



Масштаб 1:1000

Условные обозначения:

	граница земельного участка
	граница кадастрового деления
:3У1	земельный участок образуемый из земель, находящихся в государственной или муниципальной собственности
81:07:0081003	номер кадастрового квартала соответствующей территории
МСК-59	система координат