

(наименование документа об утверждении, включая наименования

органов государственной власти или органов местного

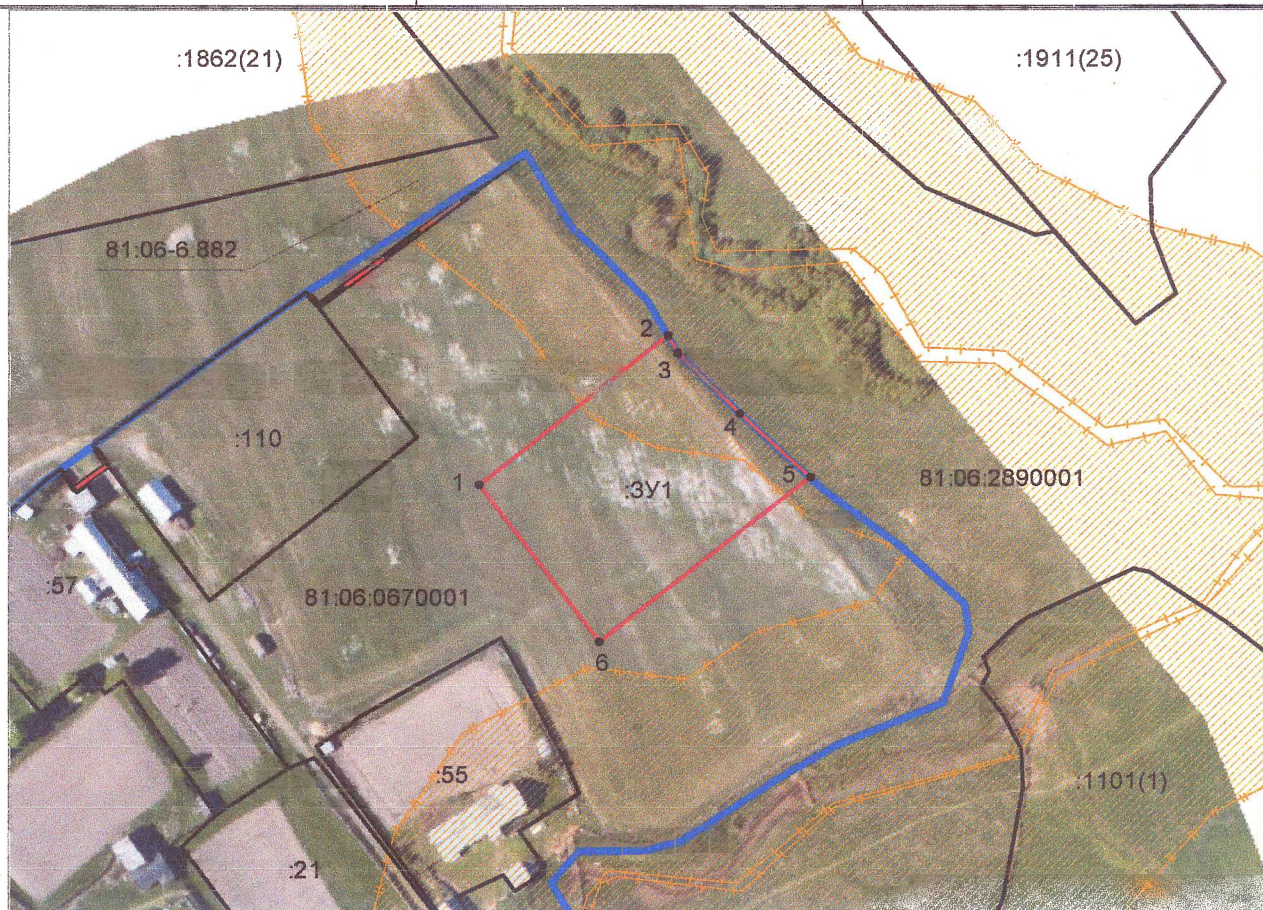
самоуправления, принявших решение об утверждении схемы

или подписавших соглашение о перераспределении земельных участков)

от _____ № _____

Схема расположения земельного участка или земельных участков на кадастровом плане территории кадастрового квартала № 81:06:0670001

Условный номер земельного участка :ЗУ1		
Площадь земельного участка 3500 кв.м		
Обозначение характерных точек границы	Координаты	
	X	Y
1	2	3
1	640880.87	1316826.84
2	640920.44	1316876.57
3	640916.05	1316879.09
4	640900.07	1316895.91
5	640883.00	1316914.11
6	640838.94	1316858.75
1	640880.87	1316826.84



Масштаб 1:2000

- существующая часть границы, имеющиеся в ГКН сведения о которой достаточны для определения ее местоположения
- вновь образованная часть границы, сведения о которой достаточны для определения ее местоположения
- н1 - характерная точки границы, сведения о которой позволяют однозначно определить ее положение на местности
- :ЗУ1 - обозначение образуемого земельного участка
- 81:06:0670001 - кадастровый номер квартала