

Утверждена

(наименование документа об утверждении, включая наименования

органов государственной власти или органов местного

самоуправления, принявших решение об утверждении схемы

или подписавших соглашение о перераспределении земельных участков)

от _____

№ _____

**Схема расположения земельного участка или земельных участков
на кадастровом плане территории**

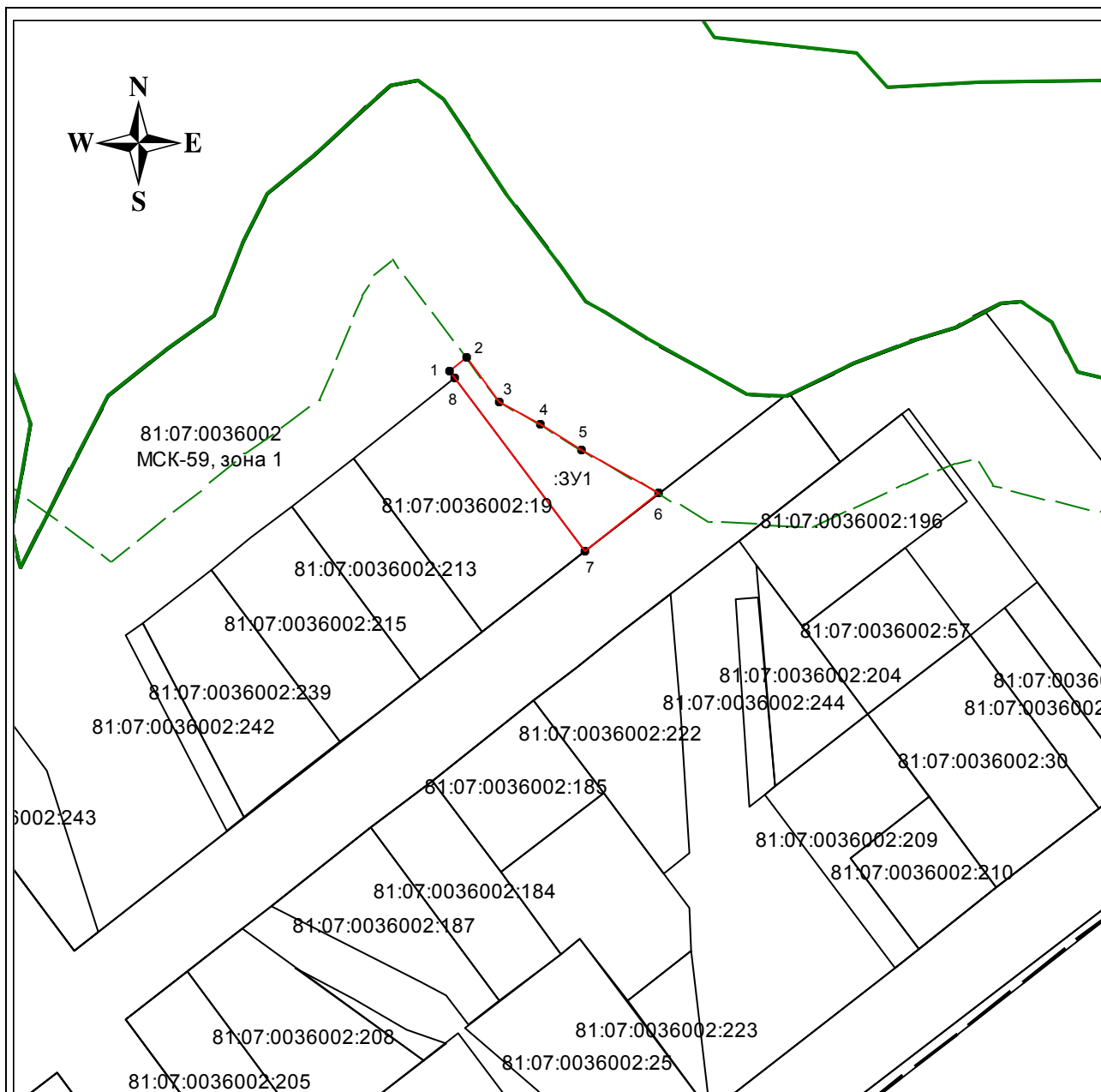
Условный номер земельного участка 81:07:0036002:3У1

(указывается в случае, если предусматривается образование двух и более земельных участков)

Площадь земельного участка 590 м²

(указывается проектная площадь образуемого земельного участка, вычисленная с использованием технологических и программных средств, в том числе размещенных на официальном сайте федерального органа исполнительной власти, уполномоченного Правительством Российской Федерации на осуществление государственного кадастрового учета, государственной регистрации прав, ведение Единого государственного реестра недвижимости и предоставление сведений, содержащихся в Едином государственном реестре недвижимости, в информационно-телекоммуникационной сети "Интернет" (далее - официальный сайт), с округлением до 1 квадратного метра. Указанное значение площади земельного участка может быть уточнено при проведении кадастровых работ не более чем на десять процентов)

Обозначение характерных точек границ	Координаты, м	
	(указываются в случае подготовки схемы расположения земельного участка с использованием технологических и программных средств, в том числе размещенных на официальном сайте. Значения координат, полученные с использованием указанных технологических и программных средств, указываются с округлением до 0,01 метра)	
	X	Y
1	2	3
1	632151.56	1312112.44
2	632154.54	1312116.43
3	632144.42	1312124.00
4	632139.16	1312133.42
5	632133.29	1312142.86
6	632123.20	1312160.91
7	632109.77	1312143.66
8	632149.83	1312113.73
1	632151.56	1312112.44



Масштаб 1:1500

Условные обозначения:

	граница земельного участка
	граница кадастрового деления
	граница земель лесного фонда
	граница противопожарного расстояния до лесного массива шириной 30 метров
:ЗУ1	земельный участок образуемый из земель, находящихся в государственной или муниципальной собственности
81:07:0036002	номер кадастрового квартала соответствующей территории
МСК-59, зона 1	система координат