

Утверждена

(наименование документа об утверждении, включая наименования

органов государственной власти или органов местного

самоуправления, принявших решение об утверждении схемы

или подписавших соглашение о перераспределении земельных участков)

от _____

№ _____

**Схема расположения земельного участка или земельных участков
на кадастровом плане территории**

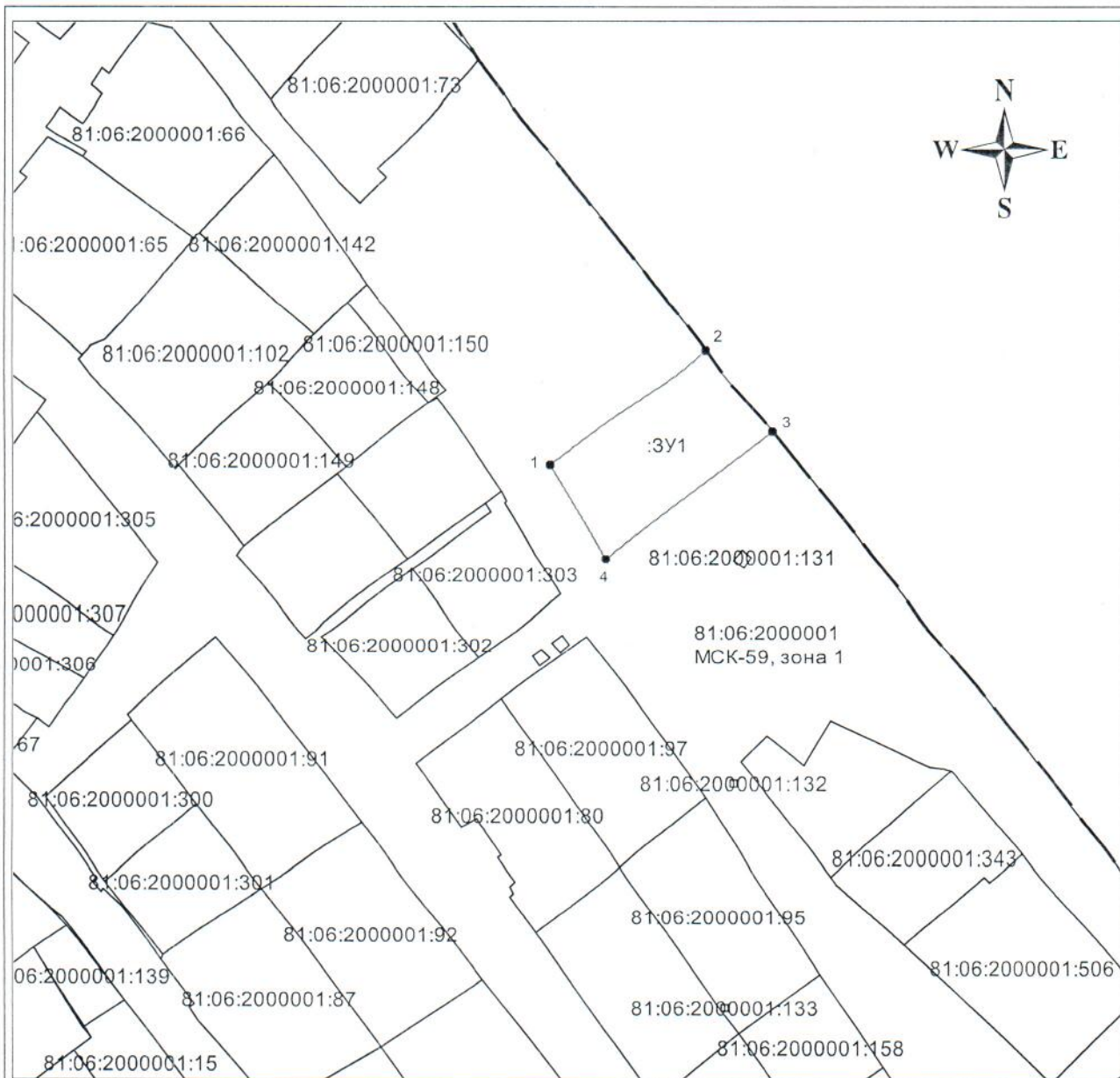
Условный номер земельного участка 81:06:2000001:3У1

(указывается в случае, если предусматривается образование двух и более земельных участков)

Площадь земельного участка 2000 м²



(указывается проектная площадь образуемого земельного участка, вычисленная с использованием технологических и программных средств, в том числе размещенных на официальном сайте федерального органа исполнительной власти, уполномоченного Правительством Российской Федерации на осуществление государственного кадастрового учета, государственной регистрации прав, ведение Единого государственного реестра недвижимости и предоставление сведений, содержащихся в Едином государственном реестре недвижимости, в информационно-телекоммуникационной сети "Интернет" (далее - официальный сайт), с округлением до 1 квадратного метра. Указанное значение площади земельного участка может быть уточнено при проведении кадастровых работ не более чем на десять процентов)

Обозначение характерных точек границ	Координаты, м	
	X	Y
1	2	3
1	626213.38	1310776.33
2	626249.15	1310823.31
3	626223.58	1310843.77
4	626185.32	1310793.51
1	626213.38	1310776.33



Масштаб 1:2000

Условные обозначения:

	граница земельного участка
	граница кадастрового деления
:ЗУ1	земельный участок образуемый из земель, находящихся в государственной или муниципальной собственности
81:06:2000001	номер кадастрового квартала соответствующей территории
МСК-59, зона 1	система координат