

Утверждена

(наименование документа об утверждении, включая наименования

органов государственной власти или органов местного

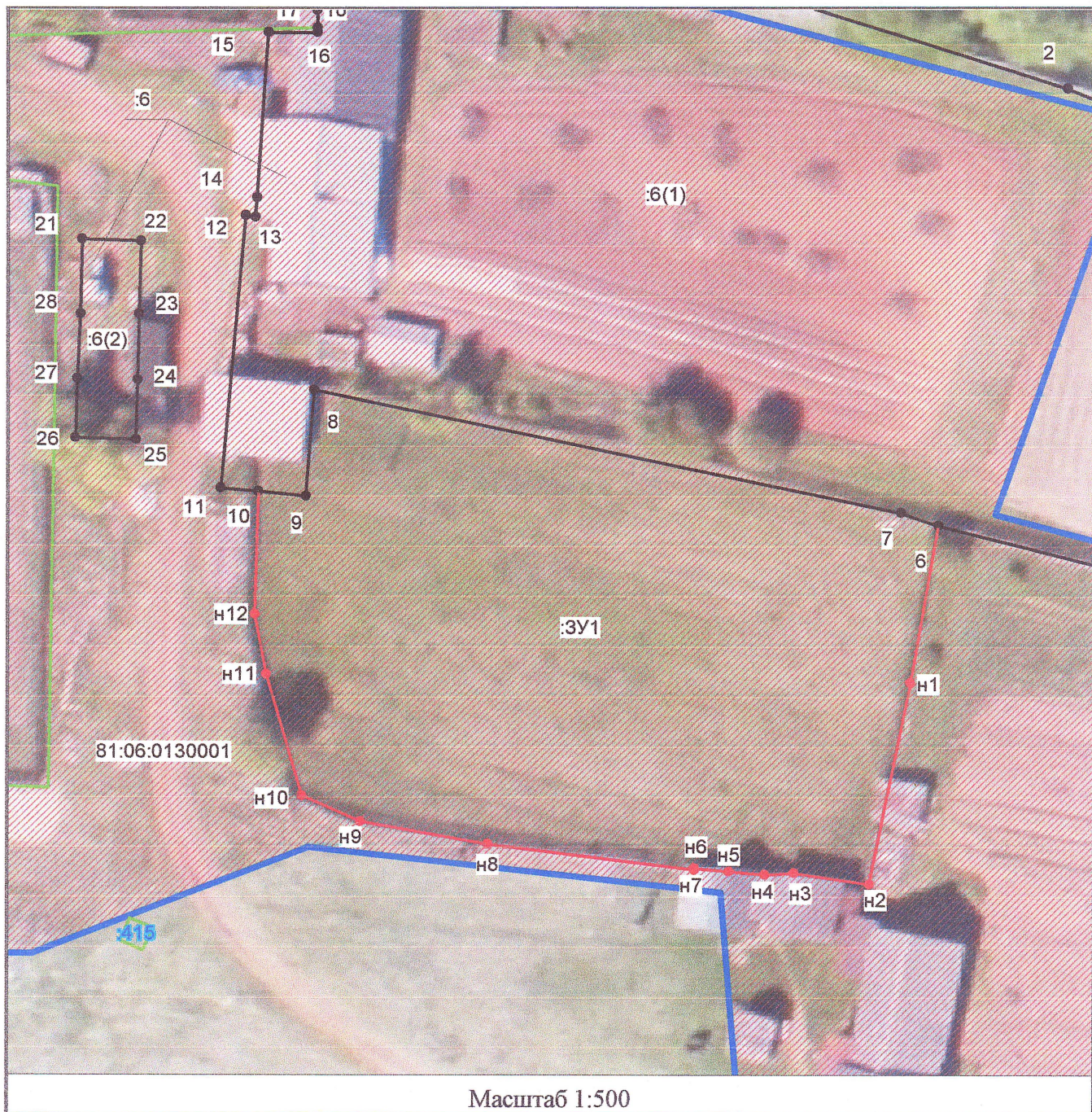
самоуправления, принявших решение об утверждении схемы

или подписавших соглашение о перераспределении земельных участков)

от _____ № _____

**Схема расположения земельного участка или земельных участков на
кадастровом плане территории кадастрового квартала № 81:06:0130001**

| Условный номер земельного участка :ЗУ1 | | |
|---|------------|------------|
| Площадь земельного участка 1685 кв.м | | |
| Обозначение характерных точек границы | Координаты | |
| | X | Y |
| 1 | 2 | 3 |
| 10 | 645580.99 | 1305059.24 |
| 9 | 645580.68 | 1305063.08 |
| 8 | 645589.36 | 1305063.80 |
| 7 | 645579.26 | 1305111.51 |
| 6 | 645578.24 | 1305114.55 |
| н1 | 645565.37 | 1305112.31 |
| н2 | 645548.83 | 1305108.94 |
| н3 | 645549.69 | 1305102.80 |
| н4 | 645549.57 | 1305100.41 |
| н5 | 645549.94 | 1305097.53 |
| н6 | 645550.13 | 1305094.77 |
| н7 | 645550.03 | 1305094.75 |
| н8 | 645552.09 | 1305078.00 |
| н9 | 645553.97 | 1305067.59 |
| н10 | 645556.08 | 1305062.83 |
| н11 | 645566.11 | 1305059.90 |
| н12 | 645570.94 | 1305059.00 |
| 10 | 645580.99 | 1305059.24 |



Масштаб 1:500

- | | |
|---|--|
| <p>—</p> <p>—</p> <p>• н1</p> <p>• 3</p> <p>:ЗУ1</p> <p>—</p> <p>—</p> <p>81:06:0130001</p> | <p>— существующая часть границы, имеющиеся сведения о которой достаточны для определения ее местоположения</p> <p>— вновь образованная часть границы, сведения о которой достаточны для определения ее местоположения</p> <p>— характерная точки границы земельного участка, сведения о которой отсутствуют в ЕГРН, местоположение которой определено при кадастровых работах (новая характерная точка)</p> <p>— характерная точка границы земельного участка, сведения ЕГРН о которой соответствуют требованиям, установленным в соответствии с частью 13 статьи 22 Федерального закона от 13 июля 2015г. №218-ФЗ «О государственной регистрации недвижимости»</p> <p>— обозначение образуемого земельного участка</p> <p>— граница кадастрового квартала</p> <p>— граница населенного пункта</p> <p>— кадастровый номер квартала</p> |
|---|--|