

Утверждена

(наименование документа об утверждении, включая наименования

органов государственной власти или органов местного

самоуправления, принявших решение об утверждении схемы

или подписавших соглашения о перераспределении земельных участков)

от _____

№ _____

**Схема расположения земельного участка или земельных участков
на кадастровом плане территории**

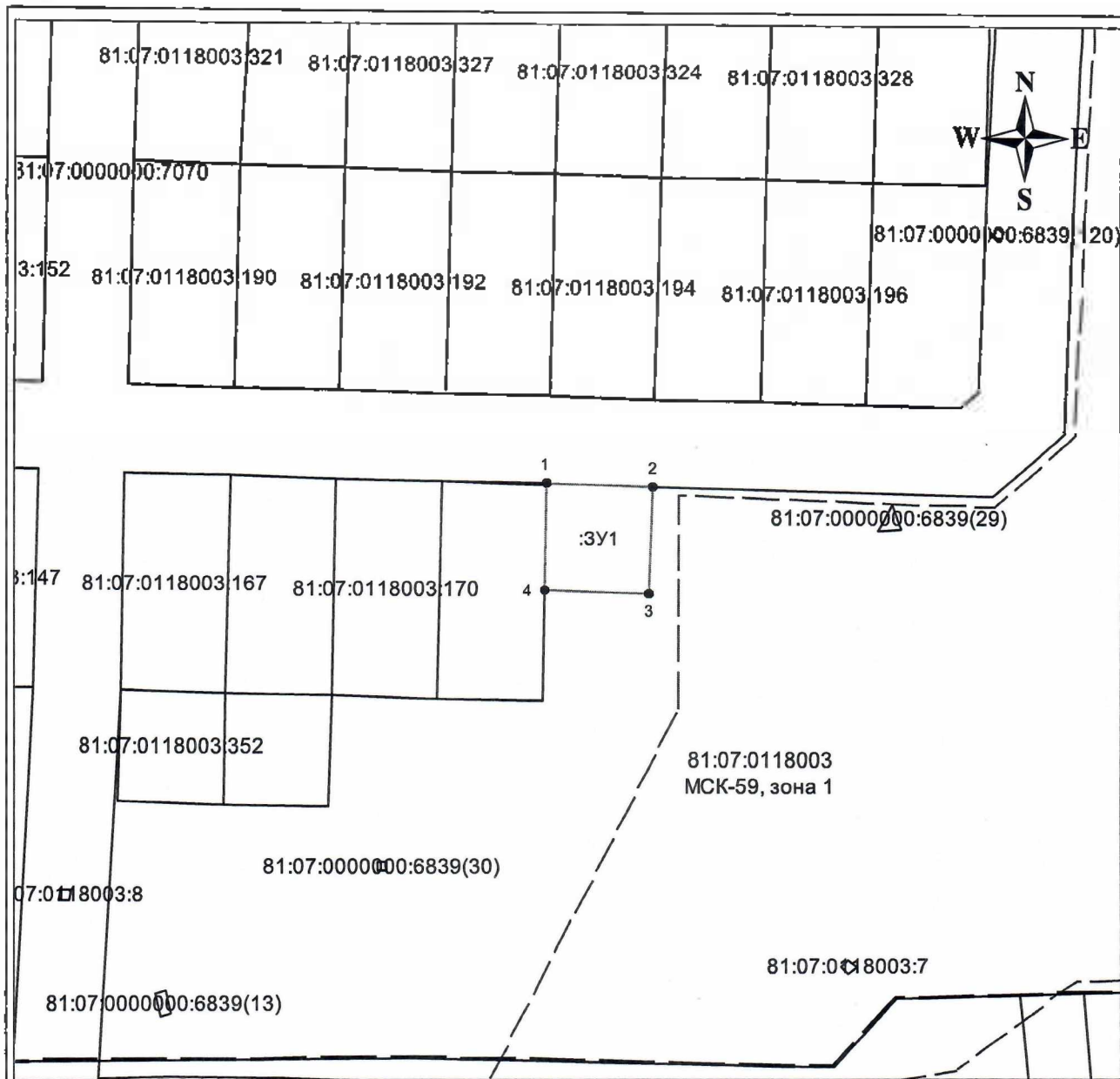
Условный номер земельного участка 81:07:0118003:ЗУ1

(указывается в случае, если предусматривается образование двух и более земельных участков)

Площадь земельного участка 590 м²




(указывается проектная площадь образуемого земельного участка, вычисленная с использованием технологических и программных средств, в том числе размещенных на официальном сайте федерального органа исполнительной власти, уполномоченного Правительством Российской Федерации на осуществление государственного кадастрового учета, государственной регистрации прав, ведение Единого государственного реестра недвижимости и предоставление сведений, содержащихся в Едином государственном реестре недвижимости, в информационно-телекоммуникационной сети "Интернет" (далее - официальный сайт), с округлением до 1 квадратного метра. Указанное значение площади земельного участка может быть уточнено при проведении кадастровых работ не более чем на десять процентов)

Обозначение характерных точек границ	Координаты, м	
	(указываются в случае подготовки схемы расположения земельного участка с использованием технологических и программных средств, в том числе размещенных на официальном сайте. Значения координат, полученные с использованием указанных технологических и программных средств, указываются с округлением до 0,01 метра)	
	X	Y
1	2	3
1	627883.86	1313912.32
2	627883.29	1313936.31
3	627858.70	1313935.81
4	627859.27	1313911.82
1	627883.86	1313912.32



Масштаб 1:1500

Условные обозначения:

	граница образуемого земельного участка
	граница кадастрового деления
	граница территориальных зон
:ЗУ1	земельный участок образуемый из земель, находящихся в государственной или муниципальной собственности
81:07:0118003	номер кадастрового квартала соответствующей территории
МСК-59, зона 1	система координат

