

Утверждена

(наименование документа об утверждении, включая наименования

органов государственной власти или органов местного

самоуправления, принявших решение об утверждении схемы

или подписавших соглашение о перераспределении земельных участков)

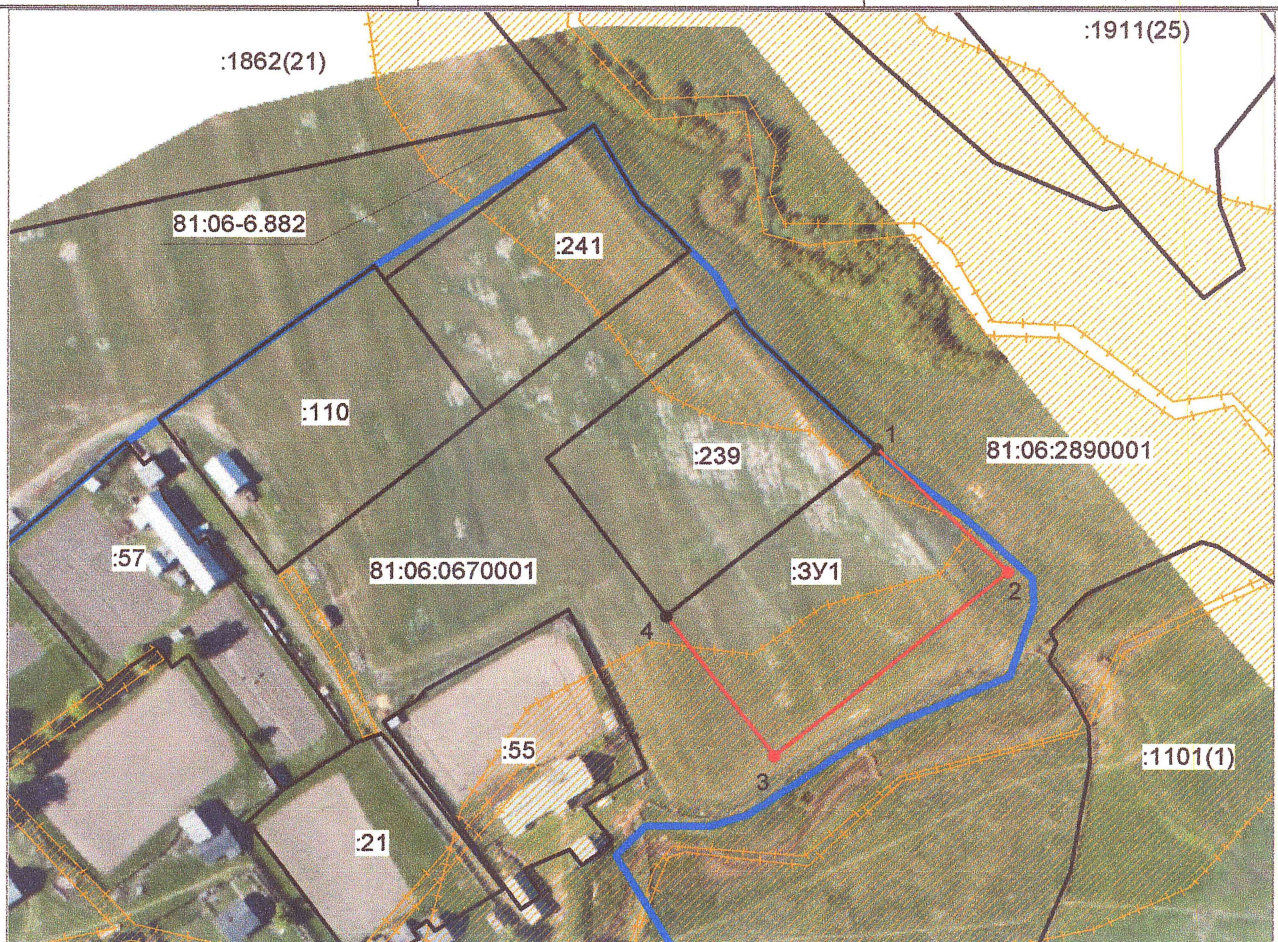
от _____ № _____

Схема расположения земельного участка или земельных участков на кадастровом плане территории кадастрового квартала № 81:06:0670001

Условный номер земельного участка :ЗУ1

Площадь земельного участка 3500 кв.м

Обозначение характерных точек границы	Координаты	
	X	Y
1	2	3
1	640883.00	1316914.11
2	640850.49	1316948.57
3	640801.61	1316887.15
4	640838.94	1316858.75
1	640883.00	1316914.11



Масштаб 1:2000

- - существующая часть границы, имеющиеся в ГКН сведения о которой достаточны для определения ее местоположения
- - вновь образованная часть границы, сведения о которой достаточны для определения ее местоположения
- n1 - характерная точки границы, сведения о которой позволяют однозначно определить ее положение на местности
- :ЗУ1 - обозначение образуемого земельного участка
- 81:06:0670001 - кадастровый номер квартала