

Утверждена

(наименование документа об утверждении, включая наименования

органов государственной власти или органов местного

самоуправления, принявших решение об утверждении схемы

или подписавших соглашение о перераспределении земельных участков)

№

**Схема расположения земельного участка или земельных участков
на кадастровом плане территории**

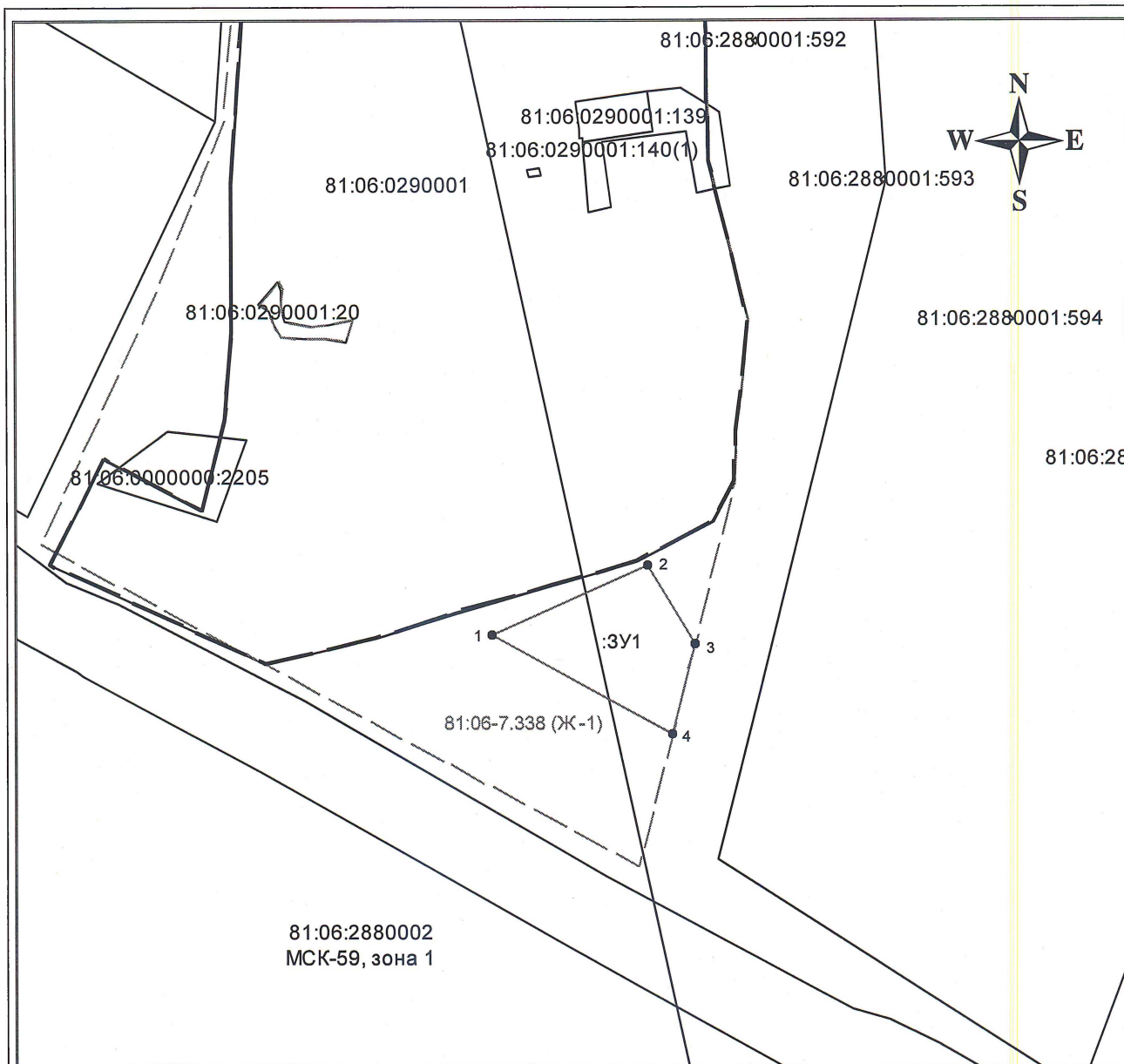
Условный номер земельного участка 81:06:2880002:3У1

(указывается в случае, если предусматривается образование двух и более земельных участков)

Площадь земельного участка 3500 м²




(указывается проектная площадь образуемого земельного участка, вычисленная с использованием технологических и программных средств, в том числе размещенных на официальном сайте федерального органа исполнительной власти, уполномоченного Правительством Российской Федерации на осуществление государственного кадастрового учета, государственной регистрации прав, ведение Единого государственного реестра недвижимости и предоставление сведений, содержащихся в Едином государственном реестре недвижимости, в информационно-телекоммуникационной сети "Интернет" (далее - официальный сайт), с округлением до 1 квадратного метра. Указанное значение площади земельного участка может быть уточнено при проведении кадастровых работ не более чем на десять процентов)

Обозначение характерных точек границ	Координаты, м	
	(указываются в случае подготовки схемы расположения земельного участка с использованием технологических и программных средств, в том числе размещенных на официальном сайте. Значения координат, полученные с использованием указанных технологических и программных средств, указываются с округлением до 0,01 метра)	
	X	Y
1	2	3
1	638530.49	1307608.15
2	638561.92	1307678.80
3	638526.38	1307700.38
4	638485.51	1307690.24
1	638530.49	1307608.15



Масштаб 1:3000

Условные обозначения:

	границы образуемого земельного участка
	границы кадастрового деления
	границы территориальных зон
:ЗУ1	земельный участок образуемый из земель, находящихся в государственной или муниципальной собственности
81:06:2880002	номер кадастрового квартала
МСК-59, зона 1	система координат
81:06-7.338 (Ж-1)	реестровый номер территориальной зоны