

**Утверждена**

\_\_\_\_\_  
(наименование документа об утверждении, включая наименования

\_\_\_\_\_  
органов государственной власти или органов местного

\_\_\_\_\_  
самоуправления, принявших решение об утверждении схемы

\_\_\_\_\_  
или подписавших соглашение о перераспределении земельных участков)

№ \_\_\_\_\_

**Схема расположения земельного участка или земельных участков  
на кадастровом плане территории**

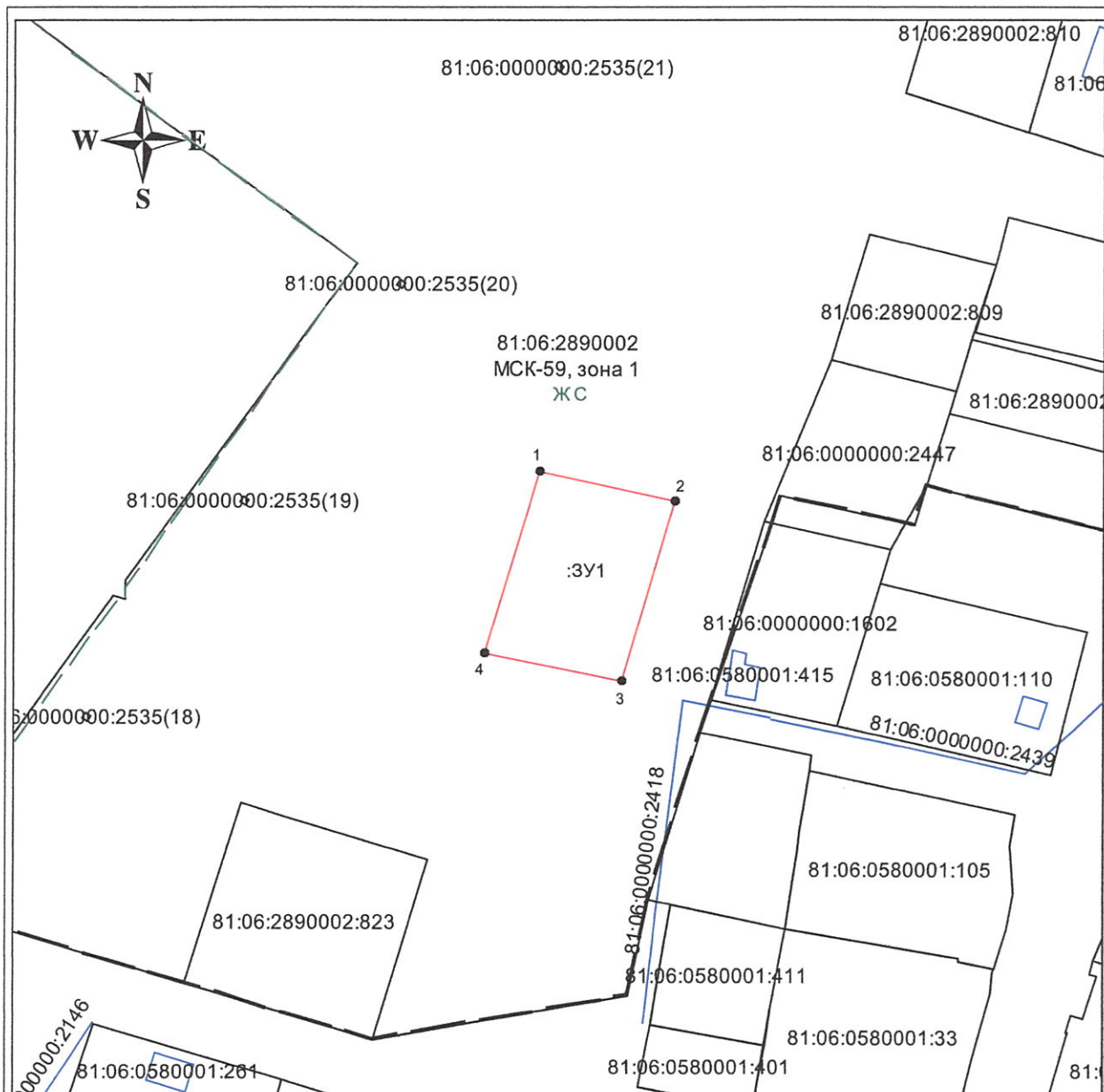
**Условный номер земельного участка 81:06:2890002:3У1**

(указывается в случае, если предусматривается образование двух и более земельных участков)

**Площадь земельного участка 2500 м<sup>2</sup>**

(указывается проектная площадь образуемого земельного участка, вычисленная с использованием федеральной государственной географической информационной системы, обеспечивающей функционирование национальной системы пространственных данных, которой является федеральная государственная географическая информационная система "Единая цифровая платформа "Национальная система пространственных данных" (далее - информационная система), или иных технологических и программных средств с округлением до 1 квадратного метра. Указанное значение площади земельного участка может быть уточнено при проведении кадастровых работ не более чем на десять процентов)

Обозначение характерных точек границ	Координаты, м	
	(указываются в случае подготовки схемы расположения земельного участка с использованием информационной системы или иных технологических и программных средств. Значения координат, полученные с использованием указанных технологических и программных средств, указываются с округлением до 0,01 метра)	
	X	Y
<b>1</b>	<b>2</b>	<b>3</b>
1	647436.21	1316107.84
2	647427.05	1316149.93
3	647371.63	1316133.55
4	647380.35	1316091.09
1	647436.21	1316107.84



Масштаб 1:2000

Условные обозначения:

	границы земельных участков, сведения о которых внесены в ЕГРН
	границы объектов капитального строительства, сведения о которых внесены в ЕГРН
	границы образуемых земельных участков
	границы кадастрового деления
	границы территориальных зон
:ЗУ1	земельный участок образуемый из земель, находящихся в государственной или муниципальной собственности
81:06:2890002	номер кадастрового квартала
МСК-59, зона 1	система координат
ЖС	кодированное обозначение вида территориальной зоны