

Утверждена

(наименование документа об утверждении, включая наименования

органов государственной власти или органов местного

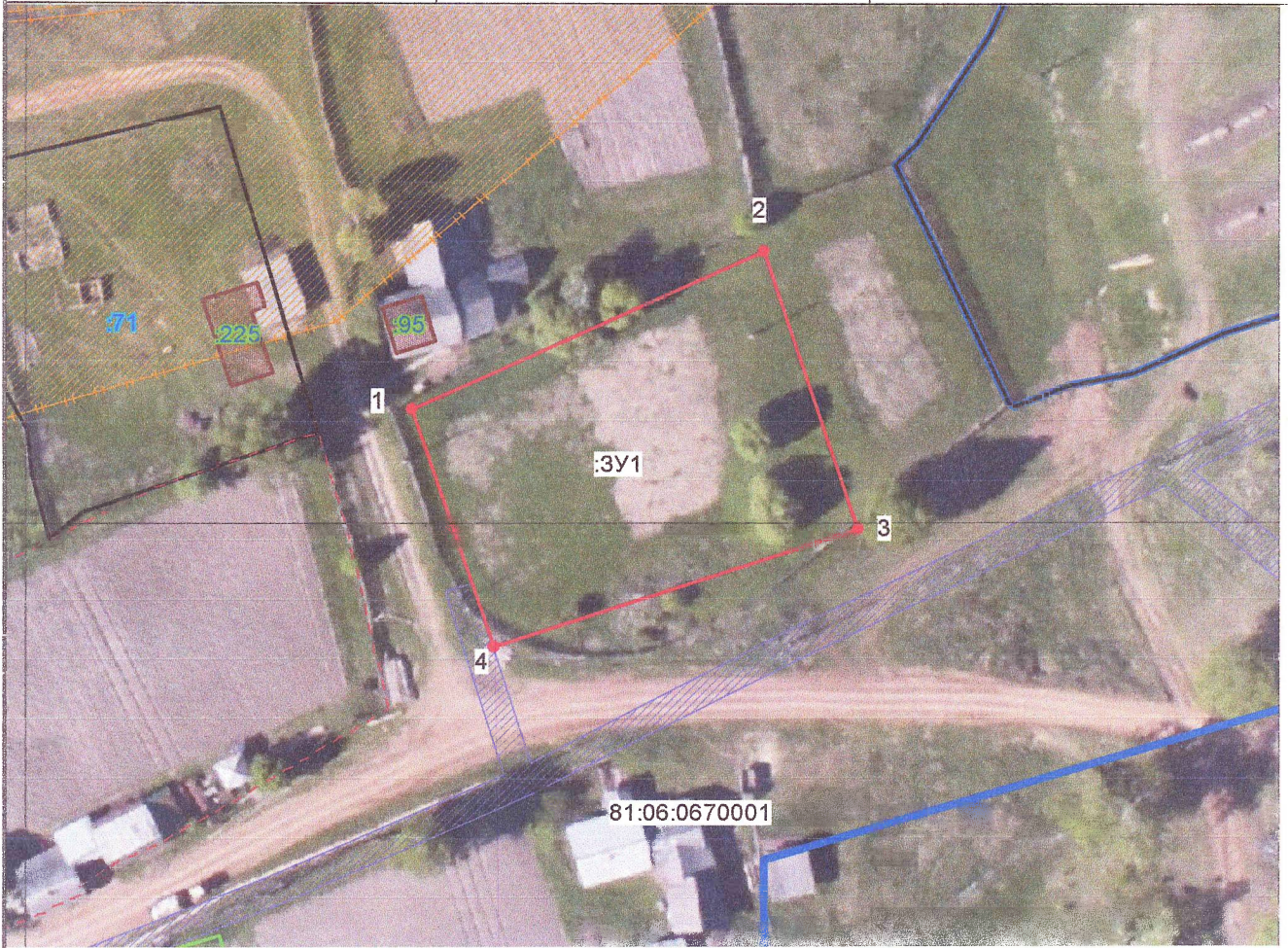
самоуправления, принявших решение об утверждении схемы

или подписавших соглашение о перераспределении земельных участков)

от _____ № _____

расположения земельного участка или земельных участков на
кадастровом плане территории кадастрового квартала № 81:06:0670001

Условный номер земельного участка	:ЗУ1		
Площадь земельного участка	1932 кв.м		
Обозначение характерных точек границы	Координаты		
	X	Y	
1	2	3	
1	640615.49	1316852.22	
2	640636.94	1316899.95	
3	640599.03	1316912.78	
4	640583.06	1316863.44	
1	640615.49	1316852.22	



Масштаб 1:1000

- — вновь образованная часть границы, сведения о которой достаточны для определения ее местоположения
- 1 — характерная точки границы, сведения о которой позволяют однозначно определить ее положение на местности
- :ЗУ1 — обозначение образуемого земельного участка
- — граница кадастрового квартала
- 81:06:0670001 — кадастровый номер квартала